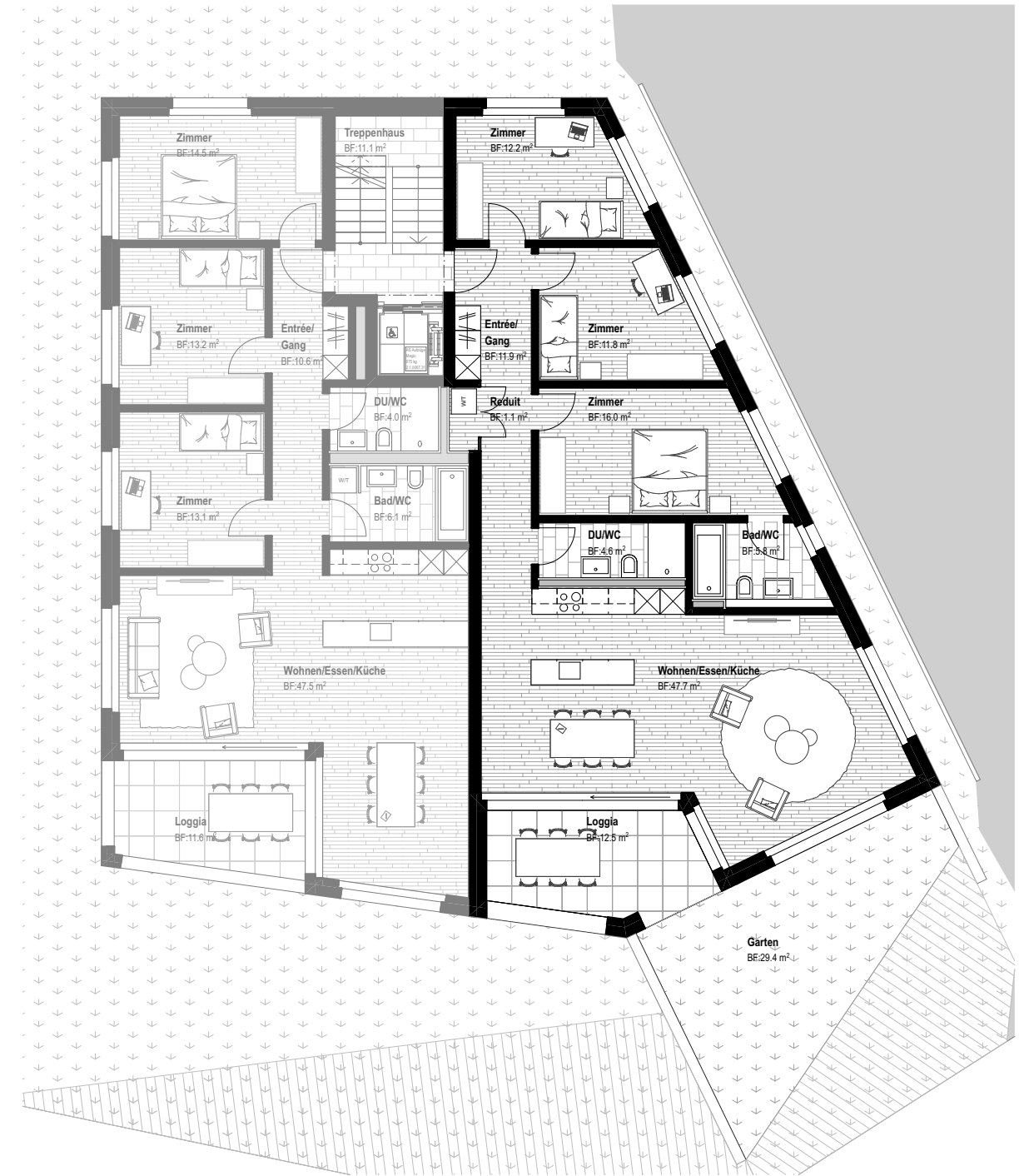
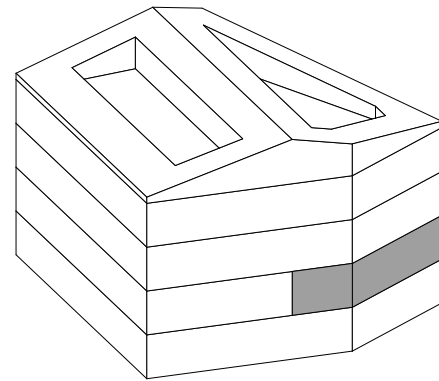


## F: Wohnung mit Garten (Typ Ost)

**Wohnungstyp:** Geschosswohnung  
**Geschoss:** 1. Obergeschoss  
**Zimmer:** 4½-Zimmer  
**Wohnfläche:** 115.7 m<sup>2</sup> (Inkl. Innenwände)  
**Loggia:** 12.5 m<sup>2</sup>  
**Garten:** 29.4 m<sup>2</sup>  
**Highlights:** Loggia, Garten  
**Preis:** 1'150'000



1. Obergeschoss

Mst: 1:150

